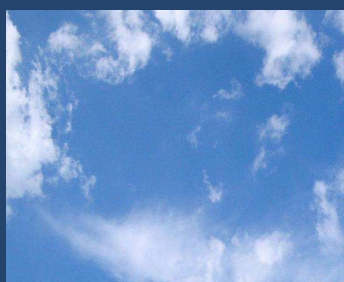


BEFEUCHTEN
DER KOMFORT-LUFTBEFEUCHTER
UND -REINIGER MIT VERDUNSTUNGS-
TECHNOLOGIE. SPARSAM. LEISE.
UND GANZ LEICHT ZU BEDIENEN.

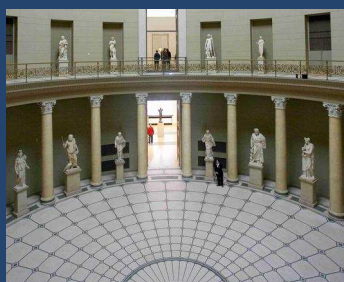
AXAIR PH15/PH27



AxAir



Warum Axair PH15 und Axair PH27?



Leistungsstark.

Axair PH15 und Axair PH27 verbessern die Luft in Museen und Galerien ebenso wie in Grossraumbüros, im Tabaklager und anderen weitläufigen Räumen.

Teamfähig.

In sehr grossen Räumen koordiniert der drahtlose externe Fühler über Funk die Leistung aller angeschlossenen PH15 und PH27: Das macht Kabel überflüssig und stellt die optimale Befeuchtung überall sicher.

Für Winter und Sommer.

Im Sommer wechselt man einfach den Filter aus, und Axair PH15 und PH27 reinigen die Luft von Geruch, Pollen und Feinstaub. So ist freies Durchatmen garantiert.

Kundennutzen

Wasser nachfüllen leicht gemacht

Ganz ohne Kraftaufwand lässt sich der Betrieb des PH15 und des PH27 sicherstellen: Man kann den Tank einfach zum Wasserhahn rollen. Oder Sie schliessen Ihr Gerät direkt ans Wassernetz an, mit Aquastop für grösste Sicherheit

Einstecken, einschalten, durchatmen

Um den PH15 oder PH27 in Betrieb zu nehmen, brauchen Sie nur den Stecker in die Steckdose zu stecken und den Wassertank erstmals zu füllen. So verbessern Sie das Klima im Museum, in der Galerie oder im Wohnraum – ganz ohne Techniker.

Sparsam im Verbrauch

Die Verdunstungstechnologie gehört zu den energieeffizientesten. Noch mehr Energie sparen Sie durch den Programmmodus: Ihr PH15 und Ihr PH27 arbeiten mit Zeitsteuerung und nur dann, wenn Ihre Räume befeuchtet werden müssen.

Keimfrei und frisch

Wenn die Luft in Ihren Räumen nicht nur frisch und feucht, sondern auch frei von Keimen sein muss: Mit dem Silber-Ionisierstab vernichtet Ihr Befeuchter Keime im Verdunstungswasser und sorgt für hygienisch einwandfreie Befeuchtung.

LUFTBEFEUCHTER

Axair PH15 Axair PH27

Befeuchtermatte

Filtermatte

Axair PH15

Fahrbarer Wassertank

Befeuchtermatte

Filtermatte

Axair PH27

Fahrbarer Wassertank

Axair



Einfach zu bedienen

Handgriff herausziehen, Tank kippen, losfahren – selbst wenn die nächste Wasserstelle weit entfernt ist, kommt man beim Nachfüllen nicht ins Schwitzen. Die Rollen sind leichtgängig, so dass auch der vollständig gefüllte 20- bzw. 30-Liter-Tank problemlos wieder an seinen Platz gefahren und mit einem «Klick» in Position gebracht werden kann.

Für Einsatzorte mit direktem Wasseranschluss gibt es die Modelle PH15A und PH27A: Sie können ans Wasser-Netz angeschlossen werden, und das Aquastopp-System stellt sicher, dass immer nur so viel Wasser einläuft, wie auch verdunstet wird.

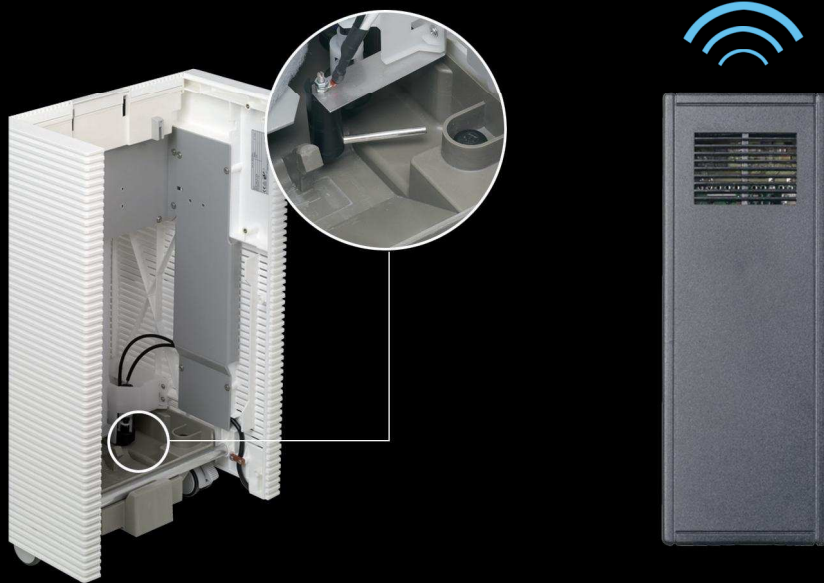
Nahezu wartungsfrei

PH15 und PH27 sind unermüdliche Arbeiter für Ihre optimale Luftfeuchtigkeit. Auch in Gegenden mit stark mineralhaltigem Wasser laufen die Geräte zuverlässig und sicher. Die wenigen Teile, die von Zeit zu Zeit gereinigt werden müssen, sind leicht zugänglich und mit ein paar Handgriffen zu montieren – ohne Techniker natürlich.

Programmierte Sparsamkeit

Per Knopfdruck regeln Sie die Befeuchterleistung und stellen minutengenau die gewünschte Befeuchtungszeit ein. So arbeiten PH15 und PH27 nur dann, wenn es wirklich nötig ist, und sie geben nur so viel Feuchtigkeit in die Luft ab, wie Sie brauchen. Damit sparen Sie Wasser und elektrische Energie, und Ihre Betriebskosten sinken.

Mit der Tastensperre sichern Sie Ihre Geräte vor unbefugten Manipulationen – gerade in Räumen mit Publikumsverkehr ein unverzichtbarer Vorteil.



Hygienisch rein

Der PH27 ist von Haus aus mit einem Silber-Ionisiergerät ausgestattet; beim PH15 lässt sich der Silberstab nachrüsten. So werden alle Keime im Verdunstungswasser abgetötet, und die befeuchtete Luft weist die geforderte biologische Reinheit auf. So helfen PH15 und PH27 z. B. in Museen, die empfindlichen Ausstellungsstücke zu schützen.

Grosse Anlagen einfach gesteuert

Ein eingebauter Sensor misst für jedes Gerät die Feuchtigkeit der umgebenden Luft, so dass das Gerät seine Leistung automatisch anpassen kann. Um in grossen Räumen die Befeuchtung durch mehrere Geräte zu koordinieren, ist ein externer drahtloser Fühler (Funk-Hygrostat) erhältlich. Seine Messergebnisse werden per Funk an die angeschlossenen PH15 und PH27 übertragen, so dass diese die Räume gemeinsam – ohne störende Verbindungskabel – optimal befeuchten können.

Befeuchten und reinigen

Mit wenigen Handgriffen wechseln Sie die Filtereinheit aus – und aus dem Luftbefeuchter wird ein Luftreiniger, der Sie und Ihre Besucher zuverlässig vor Pollen, Staubpartikeln und schlechtem Geruch schützt. So leisten PH15 und PH27 auch im Sommer einen wichtigen Beitrag zur Gesundheit.

AXAIR PH15/PH27

AXAIR PH15? AXAIR PH27? WÄHLEN SIE DAS GERÄT, DAS IHRE ANSPRÜCHE AM BESTEN ERFÜLLT



Axair PH15



Axair PH27

Auch wenn sich das «Innenleben» der beiden Komfort-Befeuchter deutlich unterscheidet: In Sachen Zuverlässigkeit, Bedienung und Wirtschaftlichkeit liegen Axair PH15 und Axair PH27 gleich auf. Die Hauptunterschiede: Die Grösse des Wassertanks und damit die Maximalgrösse der zu befeuchtenden Räume sowie die Standardausstattung.

	PH15	PH27
Elektronische Erkennung des Wasserniveaus	■	■
Elektronischer Überlauf-Detektor	■	■
Silber-Ionisierung	●	■
Filterset zur Luftreinigung	●	●
Wasseranschluss	●	●
Steuerung über Funk-Hygrostat	●	●

■ Standard
● Option

Die passenden Ergänzungen

- Funk-Hygrostat
- Leckwasser-Sensor
- Leckwasser-Wanne
- Siebfilter für Wasseranschluss

Technische Daten

Typ	PH15				PH27			
	1	2	3	4	1	2	3	4
Leistungsstufen								
Befeuchterleistung in l/h								
bei 25°C und 20% rF	0.8	1.1	1.5	1.7	1.1	1.4	2.1	2.7
bei 23°C und 45% rF	0.6	0.8	1.0	1.3	0.7	0.9	1.3	1.8
Luftdurchsatz in m³/h	155	195	280	340	290	390	600	850
max. Raumgrösse in m³	430	600	730	900	600	680	1000	1300
Schalldruckpegel in dBA	32	38	45	50	37	44	55	65
Anschlussspannung	220..240 VAC/50..60 Hz oder 90..100 VAC/50..60 Hz							
Leistungsaufnahme	max. 72 Watt				max. 148 Watt			
Leergewicht	25 kg				33 kg			
Wassertankinhalt	20 Liter				30 Liter			
Abmessungen (B x H x T)	730 x 610 x 370				730 x 610 x 450			
Prüfzertifikate	VDE, CE, GS, GOST				VDE, CE, GS, GOST			

Gesamtlösungen für Raumklima

HEIZEN
LÜFTEN
KÜHLEN
BEFEUCHTEN
ENTFEUCHTEN

**walter
meier**